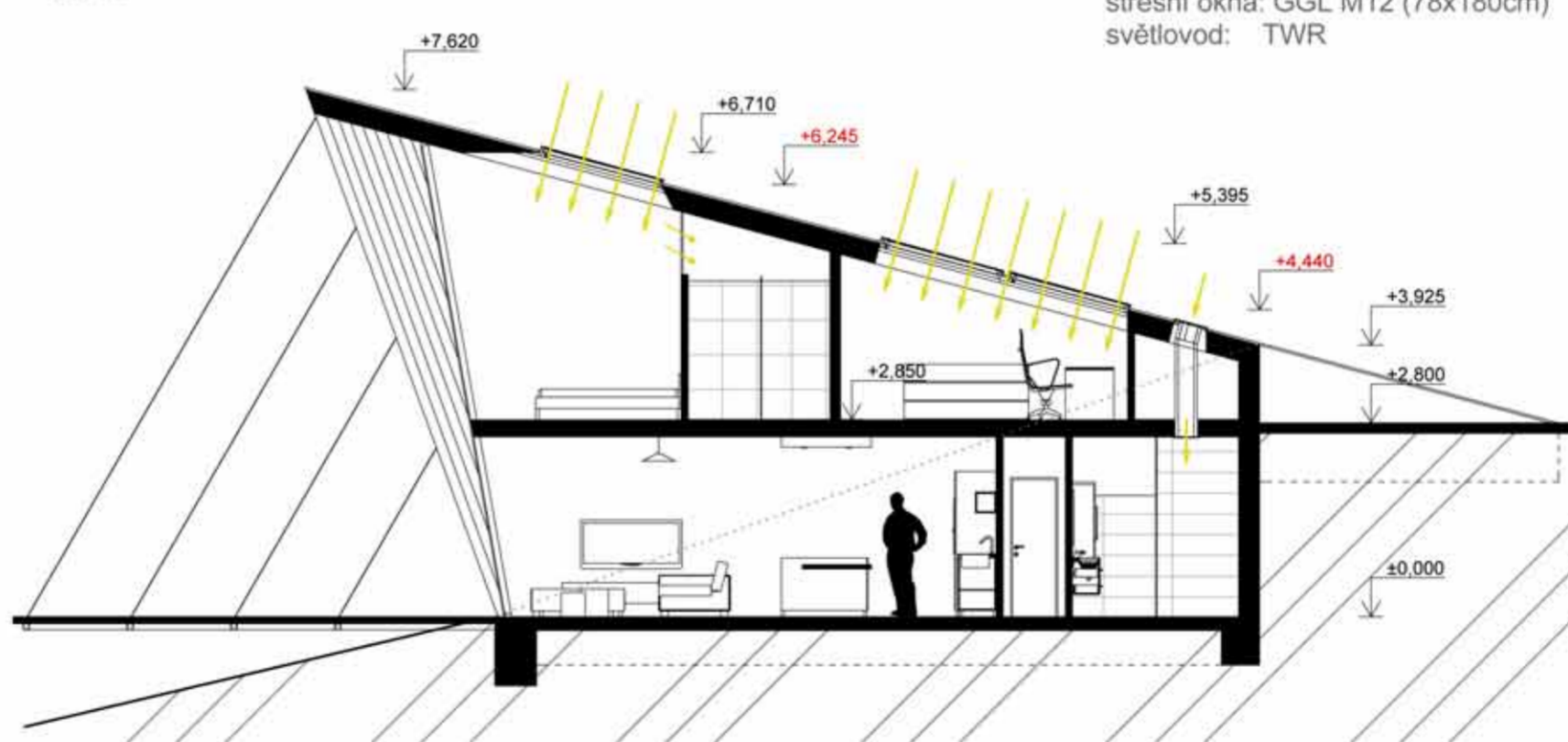


ŘEZ A-A' 1:100

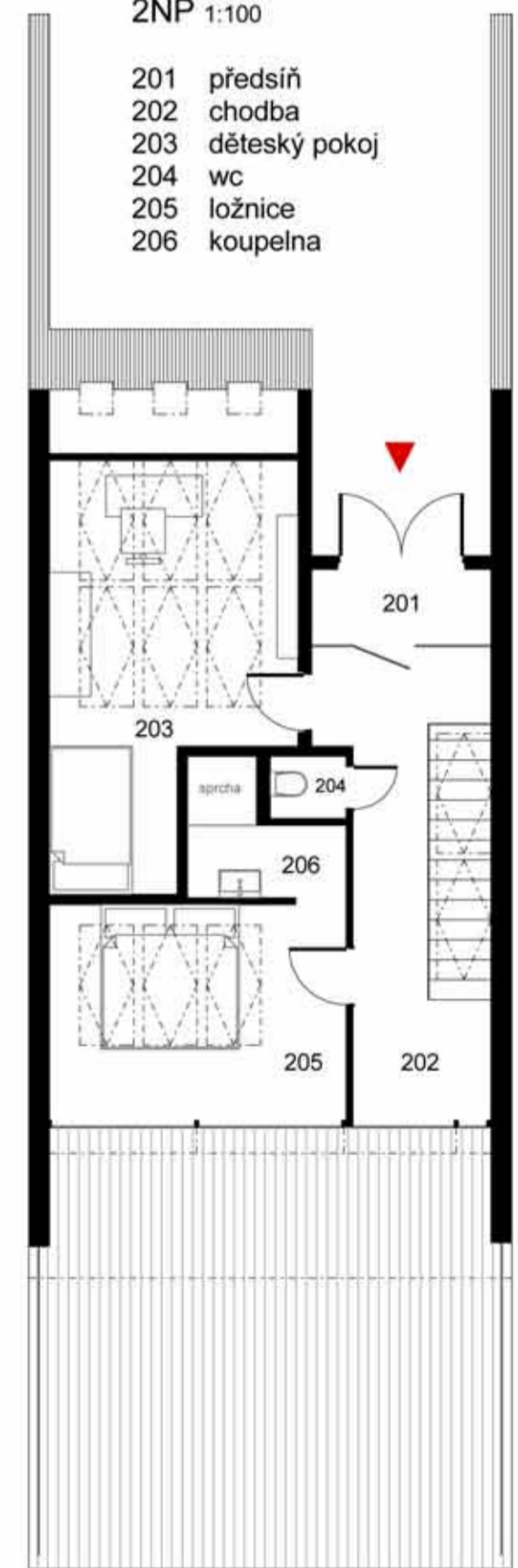


PRVKY FIRMY VELUX:

střešní okna: GGL M12 (78x180cm)  
světlovod: TWR

2NP 1:100

- 201 předstíh
- 202 chodba
- 203 dětský pokoj
- 204 wc
- 205 ložnice
- 206 koupelna



# FISH aneb MALÝ DŮM NA MALÉM POZEMKU

idea:

Projekt je řešen jako nová zástavba rodinných domů pro mladé lidi a začínající rodiny. Mým záměrem bylo řešit problém začínajících rodin s volbou bydlení, která v současné době zahrnuje mnoho problémů. Jako je cena nebo volba mezi bytem a rodinným domem. Dům je řešen jako kompromis mezi domem izolovaným, řadovým, případně bytovou jednotkou.

architektonický vzhled:

Pro kvalitnější návrh jsem se nechal inspirovat reálným terénem. Tento terén je svažité a nachází se na okraji města. Celkový vzhled domu je velmi jednoduchý. Pro tvar domu jsem se inspiroval tvarem ryby (fish), což je patrné především při pohledu na řez. Výrazným prvkem domu je závěsná terasa, která má navozovat pocit lehkosti.

dispozice:

Mou snahou bylo využít maximálně celý půdorys domu, při zachování jednoduchosti dispozice. 1NP je řešeno jako obytný prostor, ve kterém se nachází obývací pokoj se schodištěm, kuchyní a jídelnou. Dále spíž, koupelna s WC a šatna, ve které je umístěno technické zařízení domu. Důležitý prvek 1NP je závěsná terasa. V 2NP se nachází hlavní vstup do domu, zádveží a klidová část. Ta zahrnuje chodbu, WC, dětský pokoj a ložnici s koupelnou.



NOVÁ zástavba domů FISH

