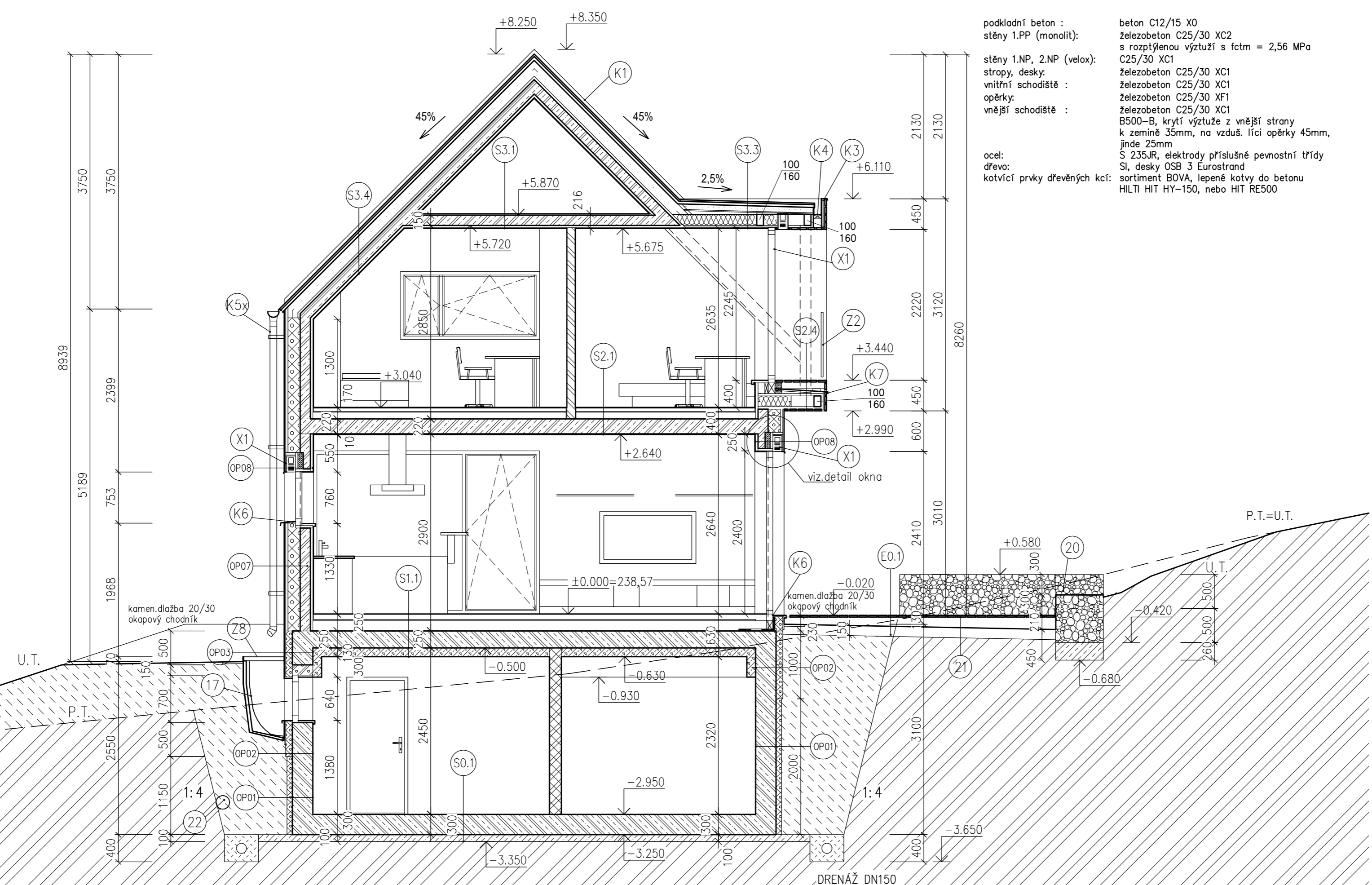


LEGENDA ZNAČEK, POVRCHŮ:

- (X1) Systémová předokenní žaluzie (profil Z) s krytem, elektricky ovládané, podomítkové, (barva rámu oken), s větrným čidlem, rozměr křivky dle velikosti okna (žaluzie) – NUTNO OVĚRIT VELIKOST PŘED BETONÁŽÍ
- (07) Odvětrání kanalizace, vzduchotechniky, systémové hlavice pro danou krytinu, dimenze dle PD profese
- (14) Dřevěný obklad, vodorovné členění s výraznou sparou, na systémovém roštu, provětrávaná fasáda, systémové detaily zakončení – oplechování, barva dle výběru investora, architekta (světlé přírodní dřevo)
- (17) Systémový terénní světlík MEA šířka 125cm, odvodněný, s horním pochozím roštem
- (20) Opěrné stěny z gabionových košů s ručně skládaným kamenivem
- (21) Terasa, povrch dřevo na systémovém roštu, dle výběru investora
- (22) Zemní výměník tepla, přívod vzduchu do VZT jednotky, systémový rozvod s možností čištění, čistící otvor s jímkou kondenzátu v RD, teletně izolovaná, vzduchotěsná, vodotěsná, typ dle výběru investora a vzt jednotky, přesné řešení v dalším stupni PD (např. od fmy ATREA / REHAU)
- (Z1) Madlo interiérového schodiště, ocelové (nerez), kotvené do zdiva, boční zbradění zrcadla a chodby se skleněnou výplní, bezpečnostní sklo, dle návrhu PD interiéru
- (Z2) Zbradění vikýře – plná deska – čiré bezp.sklo, kotveno do ostění, podlahy, h.h. 1,0m od podlahy, dle výběru investora, detail řešen v dalším stupni PD
- (Z4) Zbradění franc. okna – plná deska – čiré bezp.sklo, kotveno do ostění, podlahy, h.h. 1,0m od podlahy, dle výběru investora, detail řešen v dalším stupni PD
- (Z6) Ocelová trubková stužidla dřevěné konstrukce přístřešku, dimenze a kotvení dle statické části této PD, povrchová úprava pozink (barva RAL tmavě šedá, dle barvy oplechování)
- (Z7) Systémová ocelová patka dřevěného sloupku, barva RAL – šedá, kotveno do zb opěrné stěny, základu, dle statické části této PD
- (Z8) Systémový pochází rošt, odnímatelný, světlíku MEA šířky 125cm
- (K1) Systémové oplechování atik štítu, (prefalz/ rheinzink), barva RAL – šedá, dle výběru investora/architekta
- (K2) Systémové oplechování atik přístřešku, (prefalz/ rheinzink), barva RAL – šedá, dle výběru investora/architekta
- (K3) Systémové oplechování atik vikýře, (prefalz/ rheinzink), barva RAL – šedá, dle výběru investora/architekta
- (K4) Systémové zaatkové žlaby, klempířské, dle systému krytiny
- (K5x) Dešťové okapy, svody, kotlík – čtvercový průřez, dimenze dle PD ZTI, barva krytiny RAL – šedá,
- (K6) Systémové parapety hliníkové, barva RAL – šedá, dle barvy rámu oken, součástí dodávky okenních výplní
- (K7) Systémový detail zakončení – oplechování přepadu lodžie, barva RAL – šedá, dle výběru investora/architekta
- (K8) Systémové oplechování parapetu přístřešku, (prefalz/ rheinzink), barva RAL – šedá, dle výběru investora
- (K0-1) Kominové těleso – zděný ze systémových prvků fmy Schiedel 2x UNI 36/36, dimenze průduchu dle požadavku krbu, kotle,

POZNÁMKA:
 Skladby stěn (OPx), podlah (Sx), tl. materiálů (izolací) jsou v samostatné části PD F.1.01 ARS: Skladby konstrukcí
 Žlaby na střeše přístřešku pro auta překrýt mřížkou proti zanesení.
 Řešení hromosvodu je v samostatné části PD F.1.05 ELEKTRONSTALACE.
 V PŘÍČKÁCH JSOU OSAZENY SYSTÉMOVÉ PŘEKLADY DLE POŽADAVKU VÝROBCE ZDIVA NA OTVOR V PŘÍČCE A DLE VELIKOSTI OTVORU

podkladní beton : beton C12/15 X0
 stěny 1.PP (monolit): Železobeton C25/30 XC2 s rozptýlenou výztuží s fctm = 2,56 MPa
 stěny 1.NP, 2.NP (velox): C25/30 XC1
 stropy, desky: Železobeton C25/30 XC1
 vnitřní schodiště : Železobeton C25/30 XF1
 opěrky: Železobeton C25/30 XC1
 vnější schodiště : B500-B, krytí výztuže z vnější strany k zemině 35mm, na vzduš. líci opěrky 45mm, jiné 25mm
 ocel: S 235JR, elektrody příslušné pevnostní třídy
 dřevo: desky OSB 3 Eurostrand
 kotvicí prvky dřevěných kci: sortiment BOVA, lepené kotvy do betonu HILTI HIT HY-150, nebo HIT RE500



LEGENDA HMOT:

- PROSTÝ BETON
- TEPELNÁ IZOLACE – POLYSTYREN
- SPODNÍ STAVBA – POLYSTYREN STYRODUR (PERIMETR)
- HORNÍ STAVBA – GREYWALL
- STŘECHA – DEKPIR TOP 022
- TEPELNÁ IZOLACE – MINERÁLNÍ VATA
- TYP A TL. DLE SKALDBY KONSTRUKCI
- HYDROIZOLACE (SPODNÍ STAVBA, STŘECHA)
- DLE SKALDBY KONSTRUKCI
- ZHUTNĚNÉ ZÁSYP PŮV.ZEMINY HUTNIT PO VRSTVÁCH TL.200mm, DLE SKALDBY KCI
- ŠTĚRKOVÝ OBSYP
- ROSTLÝ TERÉN

±0,000 = 238,57

HIP ING. DRAHOMÍR STROUPEK ČKAIT 0011345		ARCHITEKT ING.ARCH. P.LUPAČ		ZODPOVĚDNÝ PROJEKTANT ČÁSTI/VYPRACOVAL ING. DRAHOMÍR STROUPEK		ING. DRAHOMÍR STROUPEK HARRACHOVSKÁ 327, PRAHA 9 190 00	
INVESTOR MANŽELÉ COUFALOVÍ tel.: +420 724 283 989		NAJDROVA 2183 252 63 ROZTOKY		DATUM: 01/2012		MOB: 808 529 486 EMAIL: D. STROUPEK @ A-S W I T .CZ	
AKCE RODINNÝ DŮM MANŽELŮ COUFALOVÝCH NOVOSTAVBA RD, OTVOVICE obec/KÚ: OTVOVICE, parc. č. 407		STUPEŇ: DOS		ZAKÁZKOVÉ Č.: 09.11.011		ČÍSLO PÁRE:	
OBSAH ŘEZ B-B		MĚŘÍTKO 1:50		FORMÁT 6x44		ČÍSLO VÝKRESU: 08	

Výškový systém: BALT-PV
 Souřadnicový systém: S-JTSK